



Digitálne obslužné miesta

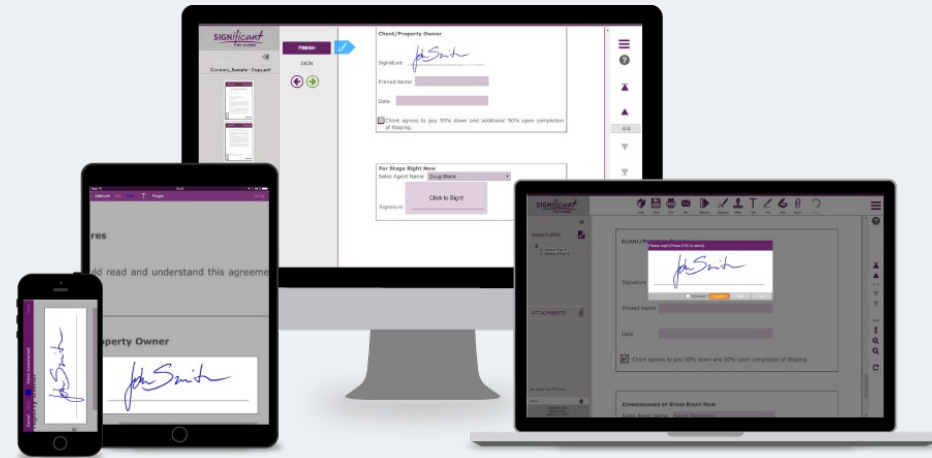
Martin Bróska

7.4.2022 | TechDays, hotel Impozant, Valčianska dolina



Agenda

- Vlastnoručný digitalizovaný podpis



- Overenie totožnosti



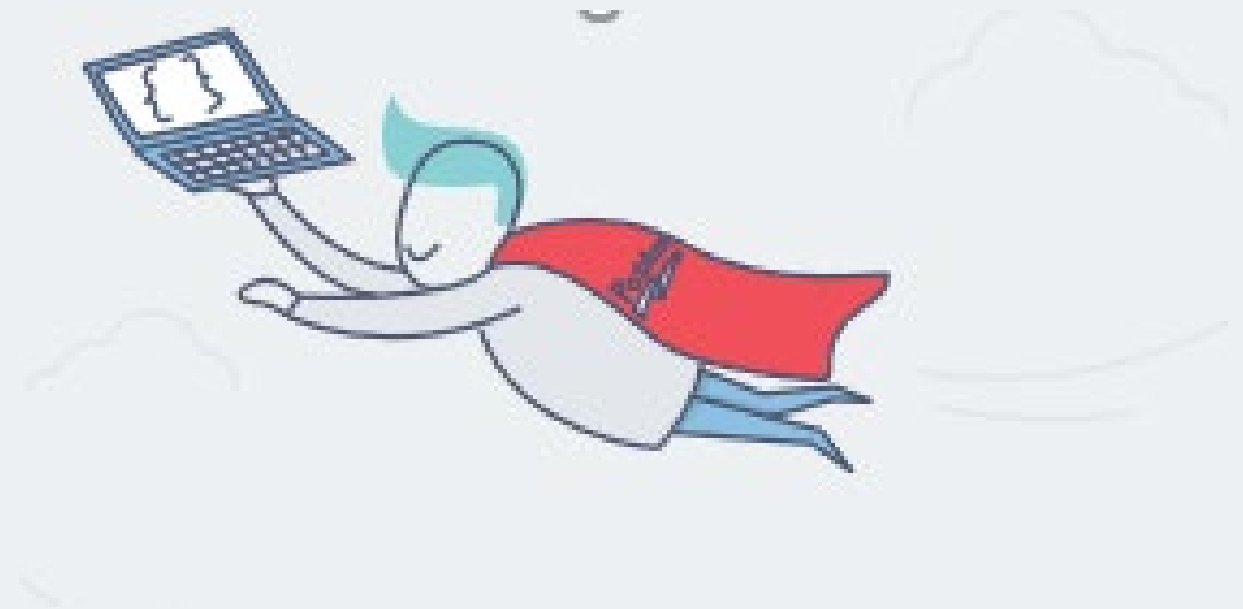
Vlastnoručný digitalizovaný podpis

- Podpísanie elektronického dokumentu
- Podpis môže obsahovať biometrické údaje
- Po podpise je dokument zapečatený
- Dostupné 2 štandardné riešenie a možnosť „custom“ riešenia



eSign Kuriér

- Zákazník s Poskytovateľom sa dohodnú na zmluve
- Poskytovateľ zašle elektronickú zmluvu na podpis kuriérovi
- Kuriér doručí elektronickú zmluvu na podpis zákazníkovi a overí jeho identitu
- Po podpise príde podpísaná zmluva späť poskytovateľovi
- Zmluvný vzťah je medzi kuriérom a poskytovateľom



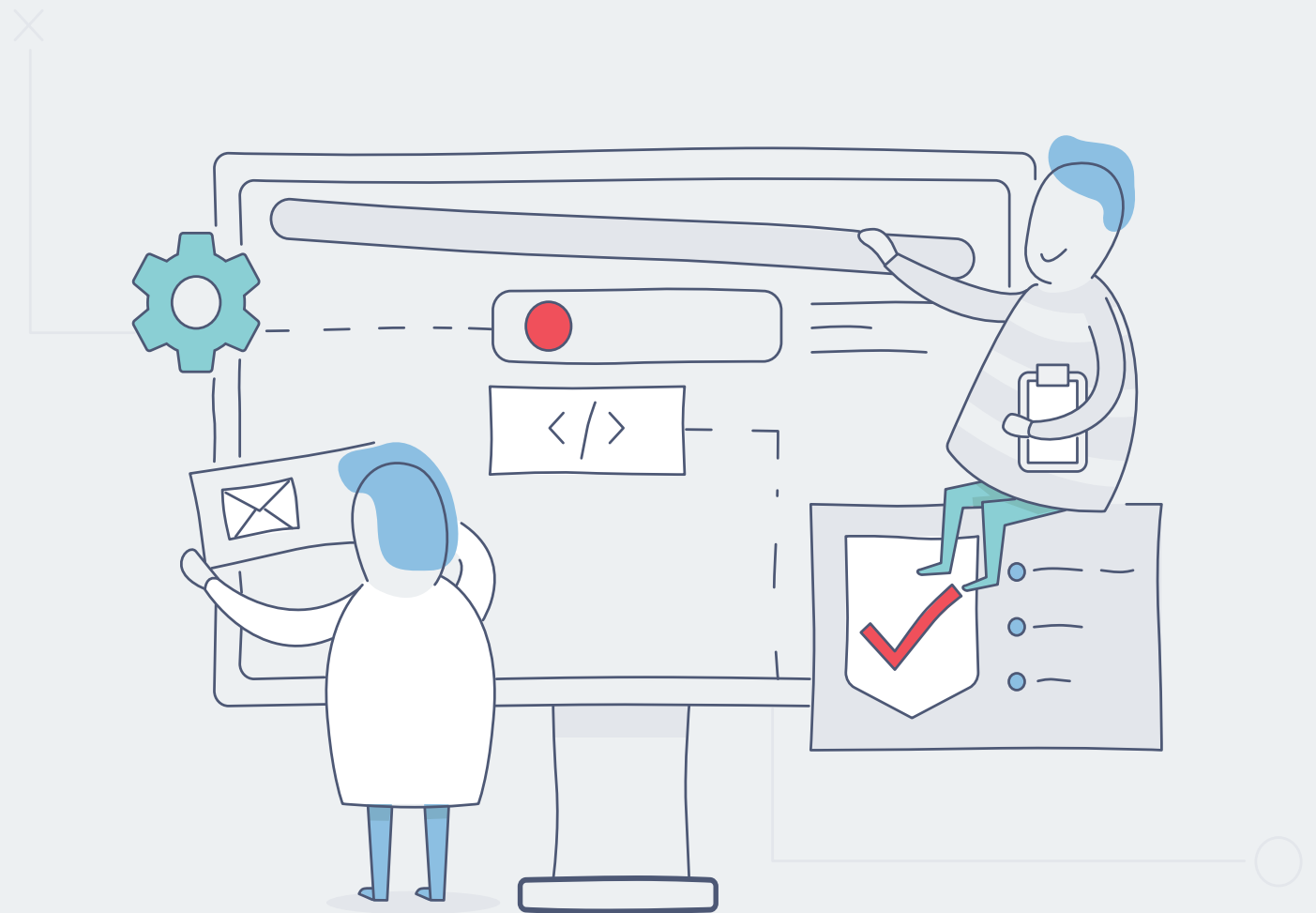


eSign Proxy

- Zákazníkovi je poskytnutá potrebná centrálna infraštruktúra
- Pracovníci zákazníka sú vybavení riešením, ktoré umožňuje podpisovanie
- Riešenie umožňuje
 - Podpisovanie za pomoci podpisových podložiek
 - Podpisovanie za pomoci podpisových obrazoviek
 - Podpisovanie za pomoci tabletov

Overovanie dokladov

- Podporuje štandardné doklady (pas, OP)
- Rýchlejší spôsob overenia dokladov
- Odstraňuje faktor ľudskej chyby
- Umožňuje odhaliť falošné doklady
- Možnosť integrácie na iné systémy



dScan Swipe reader



- Jednoduchá implementácia
- Načítava MRZ zónu dokladu
- Môže byť aj v podobe klávesnice
- Možnosť rozšírenia aj o čítanie čipov

dScan Skenner

- Dokáže skenovať doklady viacerými spôsobmi
- Poskytuje dodatočné zabezpečenie
- Možnosť rozšíriť o overenie pravosti dokumentov
- Možnosť rozšírenia aj o čítanie čipov, swipe a pod.



Dátové úložisko

- Optimalizované pre neštruktúrované dáta
- Vhodné na dlhodobé ukladanie
- Dostupnosť na úrovni „10-nines“ = Miliónkrát vyššia dostupnosť ako AWS3
- Obrovská škálovateľnosť: jednotky TB až stovky PB, viac ako 100 Miliárd objektov
- Niekoľko možností nasadenia a prevádzky: HW App, VM, On-premise, cloud...
- Vstavané funkcie na ochranu dát a garanciu originality: WORM, nastaviteľná retencia, automatická obnova poškodeného objektu, šifrovanie, replikácia
- Jednoduchá integrácia cez štandardné API (REST, S3)
- Natívna podpora ukladania metadát a vyhľadávania



Výhody digitálnych obslužných miest

- Šetrenie času (rýchlejšie spracovanie)
- Urýchľuje proces vybavenia zákazníka
- Šetrí náklady (čas aj riziko)
- Riešenia umožňujú jednoduchšie a rýchlejšie spracovanie výstupných dát



**Ďakujem
za pozornosť**



Martin Bróska

+421 911 697 828 | martin.broska@posam.sk

PosAm, spol. s r. o., Bajkalská 28, 821 09 Bratislava, Slovenská republika

www.posam.sk

